

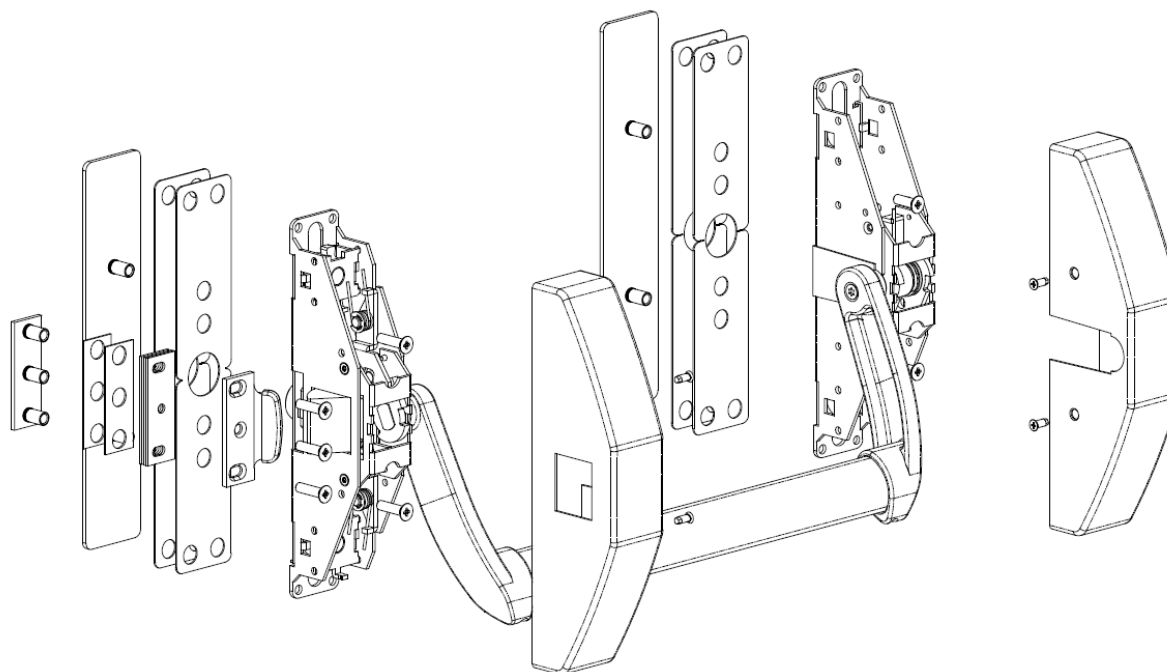


INSTALACION DE D.A. EN PUERTAS DE CRISTAL

MODELO UNIVERSAL 1910 - 1930 - 1950

1910-1930-1950 sin accionamiento exterior

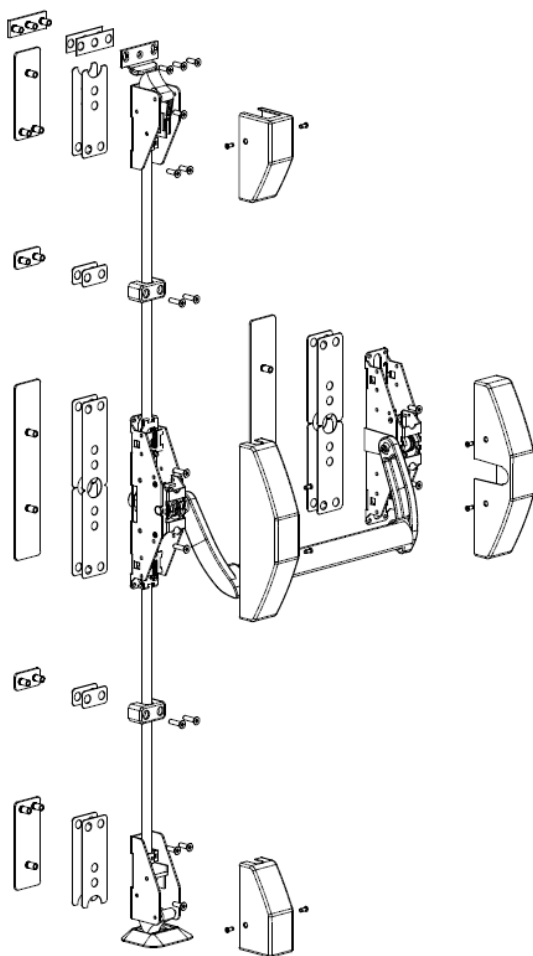
Instalación: 1910 + 19K1CRIA1



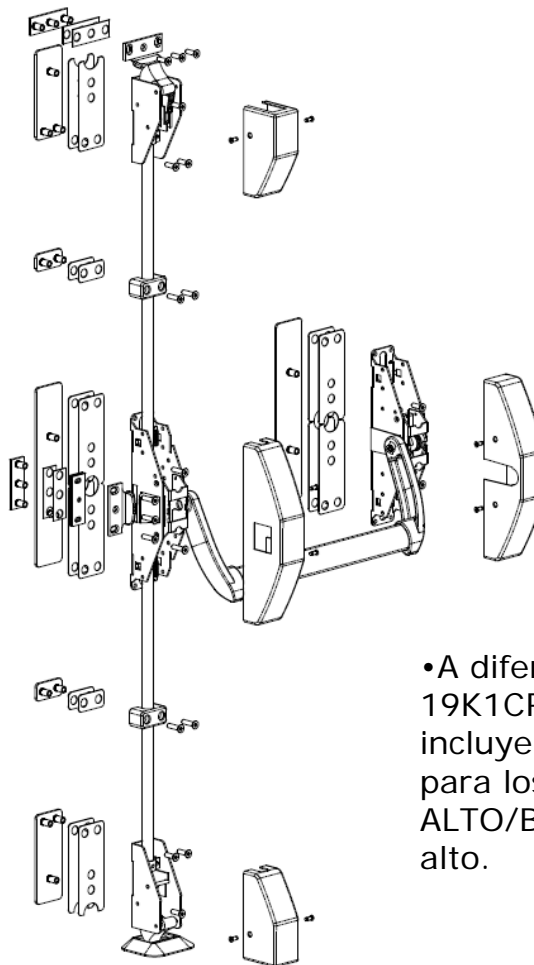
- El artículo 19K1CRIA1 consiste en sendas placas ciegas con estoques a 45mm a los que se atornillan los cofres del dispositivo antipánico, puesto que no es posible fijar dichos cofres al vidrio. Se incluyen también juntas sellantes para evitar el contacto de las piezas metálicas con el vidrio. El mismo sistema se utiliza para la instalación del cerradero, cuyos componentes necesarios están incluidos en el mismo KIT.
- Es necesario mecanizar el vidrio antes de temprar, según las indicaciones de la plantilla

1910/1930/1950 sin accionamiento exterior

Instalación: 1930 + 19K5CRIA



Instalación: 1950 + 19K5CRIA

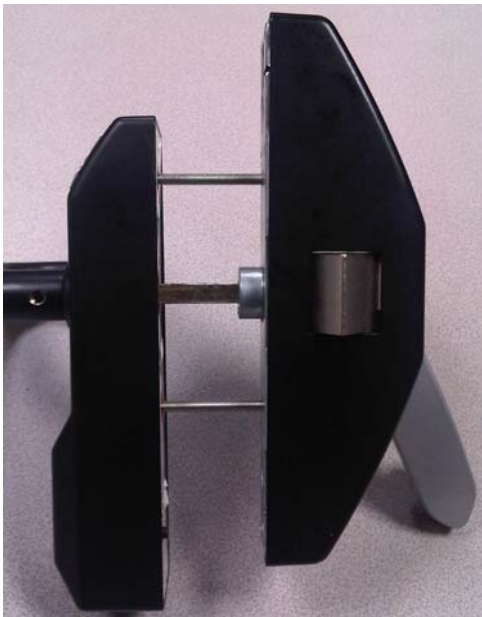


- A diferencia del kit 19K1CRIA, este nuevo kit incluye las placas ciegas para los reenvíos ALTO/BAJO y el cerradero alto.

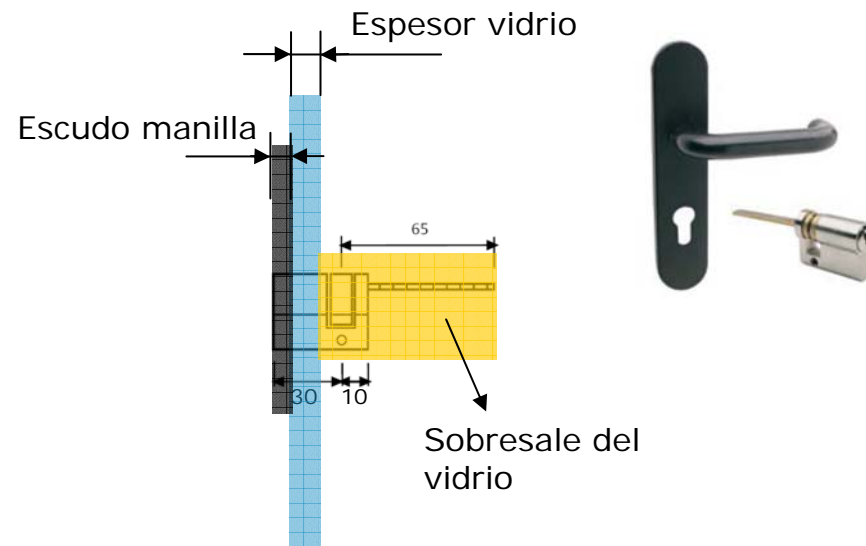
1910-1930-1950 con accionamiento exterior

- La diferencia entre el sistema de instalación anterior (sin manilla) y este (con manilla) radica en la fijación del cofre principal. Para la sujeción del cofre auxiliar, reenvíos ALTO/BAJO y cerraderos es necesario recurrir a los kit 19K1CRIA1 o 19K5CRIA1.
- Al requerir de manilla con bombillo es necesario recurrir a la MANILLA MODULAR. El accionamiento exterior STD (por ejemplo S1912EXNE) no valdría dado que no hay suficiente espacio como para colocar el bombillo 30x10 con espadín teniendo en cuenta el espesor del vidrio (10-12mm aprox).

**Modo de instalación:
D.A. + manilla modular**



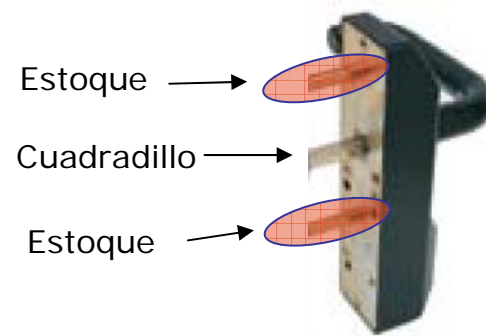
Montaje imposible: D.A. + S1912EXNE



1910-1930-1950 con accionamiento exterior

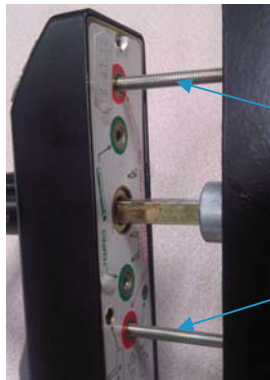
PAUTAS DE INSTALACION

1. Retirar los estoques de la manilla modular



2. Los tornillos de métrica 5 se roscarán en la manilla modular, en la misma rosca donde iban situados los estoques ya retirados, y deberán de tener la siguiente longitud:

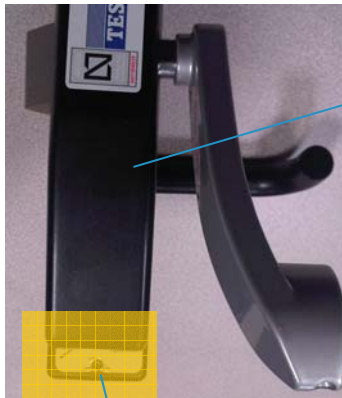
- Modelo 1910: 22.5mm (+0/-1)
 - Modelo 1930 - 1950: 27.5mm (+0/-1)
- } Para un vidrio de 10mm de grosor.



• Si estos tornillos fueran más largos afectarían al correcto funcionamiento de la manilla, y si fueran más cortos no llegarían a roscar lo suficiente en la manilla y la instalación resultaría muy débil.

1910-1930-1950 con accionamiento exterior

3. Utilizar las juntas sellantes para evitar que tanto la manilla modular como el cofre del dispositivo antipánico entren en contacto con el vidrio.
4. Apariencia estética. Quedarían a la vista parte del soporte del dispositivo antipánico y del soporte de la manilla (las zonas no cubiertas por el otro mecanismos):



Soporte del dispositivo antipánico

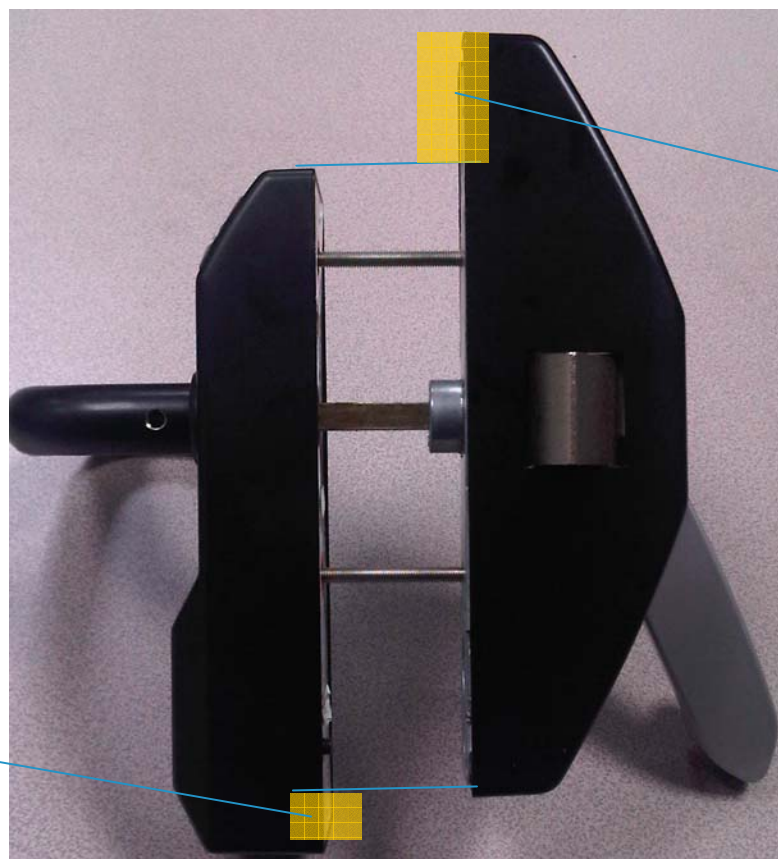
Soporte de la manilla modular no cubierto por el dispositivo antipánico

Soporte del dispositivo antipánico no cubierto por la manilla modular



Soporte de la manilla modular

1910-1930-1950 con accionamiento exterior



Soporte del dispositivo antipánico no cubierto por la manilla modular

Soporte de la manilla modular no cubierto por el dispositivo antipánico